

# Sumarbústaður Ísfólkið

Lækjarbrekka 16

Starfsmannafélag Ísfélags Vestmannaeyja

**Almennar upplýsingar um aðstöðuna og  
upplýsingar um frístundabyggðina  
að Syðri Brú í Grímsnesi**

## Efnisyfirlit

---

1. Almennar upplýsingar um bústaðinn.
2. Kort af leiðinni frá Þræstarlundi að sumarbústaðarbyggð
3. Stækkað kort af sumarbústaðarbyggð.
4. Húsreglur og annað
5. Tékklisti fyrir brottför
6. Leiðbeiningar með heitum potti og neysluvatni
7. Tæki og áhöld til staðar í bústaðnum

Neyðanúmer Pétur 845-0559 eða Lauga 849-5598

## ***Syðri Brú í Grímsnesi***

Frístundabyggðin að Syðri Brú er í góðu vegasambandi og liggur við þjóðveginn um Grímsnes til Þingvalla. Stutt er til þekktra staða á Suðurlandi, Skálholts, Þingvalla, Laugarvatns, Geysis, Gullfoss og Kersins. Stærsti þéttbýliskjarnin í næsta nágrenni er Selfoss í um 16 km fjarlægð og því er stutt í alla helstu þjónustu.

Í næsta nágrenni Syðri Brúar er vinalegur byggðakjarni kenndur við Ljósafoss. Þar er sundlaug, golfvöllur, íþróttavöllur og tvær orkustöðvar Landsvirkjunar, Írafossvirkjun og Ljósafossvirkjun.

## ***Afþreyingarmöguleikar***

### **Gönguleiðir:**

Í landi Syðri Brúar eru skemmtilegar og aðgengilegar gönguleiðir á láglendinu þar sem verða lagðir göngustígar og síðan upp í hlíðar Búrfells. Sömuleiðis eru margar skemmtilegar gönguleiðir beggja vegna Sogsins í margbreytilegri náttúru.

### **Golfvöllur:**

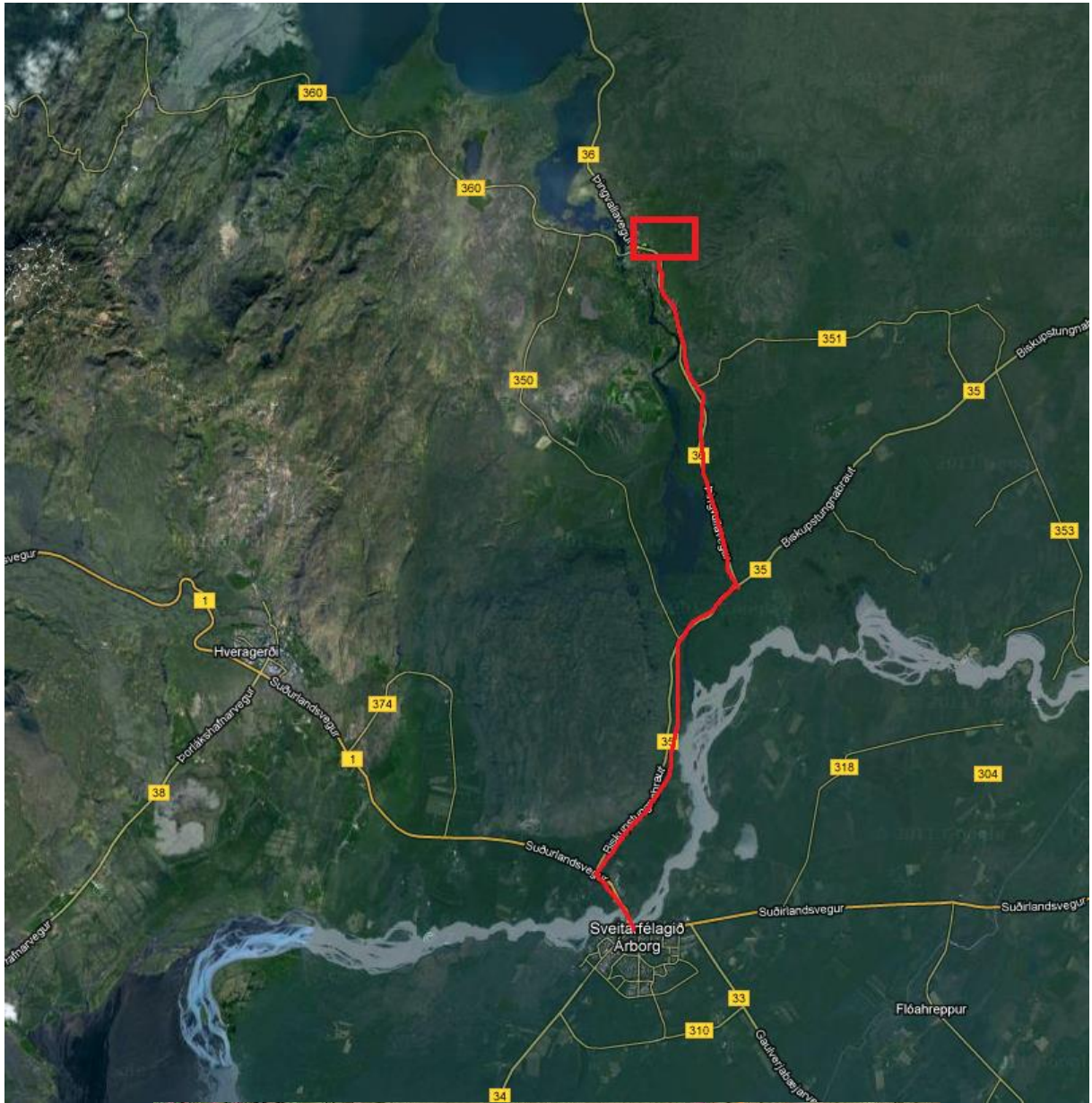
Níu holu golfvöllur er á Ljósafossi og er hann opinn almenningi endurgjaldslaust.

### **Sundlaug:**

Ljósafosslaug er í næsta nágrenni og þar er hægt að komast í heitan pott og gufubað

### **Veði:**

Hægt er að kaupa veiðileyfi í Soginu fyrir lax, bleikju og sjóbirting hjá landeiganda að Syðri Brú. Einnig er seld veiði í uppistöðulón Írafossvirkjunar. Þá er hægt að veiða endurgjaldslaust í vatni á toppi Búrfells.



## Sumarbústaður Starfsmannafélags Ísfélags Vestmannaeyja

- Húsreglur númer eitt, tvö og þrjú – Skildu við bústaðinn eins og þú myndir vilja koma að honum, sjá tékklista fyrir brottför úr bústað.
- Ganga vel um pottinn og ekki láta börnin vera eftirlitslaus þar.
- **BANNAÐ AÐ REYKJA** inni í bústaðnum.
- Gæludýr eru ekki leyfð innan dyra í bústaðnum.
- Kynnið ykkur staðsetningu slökkvitækis, sjúkrakassa og rafmagnstöflu.
- Bústaðurinn er með þráðlaust net og númerið á bakhlið tækisins
- Chromcast er fyrir sjónvarp til að kasta efni frá tölvu eða öðrum tækjum beint í sjónvarpið þráðlaust og verður að sækja Apið á Google play
- Ef svo óheppilega vill til að eitthvað brotnar eða skemmist, þá endilega láttu vita í síma 488-1106/8450559 svo hægt sé að kippa því í liðinn.
- Látið ykkur umfram allt líða vel og njótið dvalarinnar í botn í þessum glæsilega sumarbústað sem Ísfélagið var svo rausnarlegt að afhenda starfsmannafélaginu

## NJÓTIÐ DVALARINNAR

# Tékklisti fyrir brottför úr sumarbústað!

- Þrifa vel og ganga frá þannig að næsti komi að bústaðnum eins og þú/þið viljið koma að honum. Helstu atriði: ryksuga / skúra gólf, þurrka af, þrifa klósett, þurrka af spegli og vask inni á baði, ganga frá leirtaui, þrifa borðtuskur/hengja upp, tæma ruslafötu, þurrka innan úr ísskáp og þrifa ofn.
- Taka öll rafmagnstæki úr sambandi eða slökkva á millistykki. Millistykki undir sjónvarpsskáp, kaffivél, brauðrist, hljómtæki. Athuga að ískápur, eldavél og þvottavél mega alltaf vera í sambandi.
- Draga gardínur alveg niður að gólfi. Þetta gerum við til þess að húsgögn upplitist síður af sólarljósinu og til þess að ekki sé hægt að sjá inn í bústaðinn þegar enginn er á staðnum.
- Loka öllum gluggum
- Raða stólum og borðum eins og komið var að þeim. Slökkva öll ljós nema útiljós.
- Tæma vatn úr heitum potti og þrifa með daufri ajax blöndu, skola með vatni, festa pottlokið vel á áður en bústaðurinn er yfirgefinn.
- Þrifa gasgrill. Bursta grindina með þar til gerðum bursta og hreinsa aðrar matarleifar af grillinu ef einhverjar eru. Athugið að ef gaskútur klárast þá á að fara og kaupa áfyllingu á kútinn. Munið bara að taka nótu og senda til Pétri á skrifstofunni og hann endurgreiðir útlagðan kostnað.
- Setja gasgrill inn í geymsluna á bak við. Vinsamlegast takið kútana af gasgrillinu (vegna hættu á gasleka).
- Vinsamlegast vatns tæmið bústað fyrir brottför þannig að ekkert neysluvatn sé á kerfinu
- Hitastýring bústaðarins þarf að skilja eftir á hæðstu stillingu á veturna til þessa að næsti komi ekki að bústnum köldum

## Þessi búnaður er í litla skúrnum

Stjórnbúnaður fyrir pottinn. ATH að slökkva þarf á potti þegar farið er í sturtu til að fá heitt vatn. Munið að kveikja aftur á pottinum eftir sturtu (hætta á frostsKemmdum ef ekki er kveikt á aftur).



Stjórnbúnaður fyrir neysluvatn.



